



Reihenhaus 003

5 Zimmer
188 m² Wohn-/Nutzfläche
172 m² Wohnfläche
17 m² Nutzfläche
176 m² Grundstück

Fußbodenheizung, Handtuchheizkörper,
Fliesen, bodentiefe Fenster, elektrische
Rollläden, Schallschutzfenster, Keller

Außenstellplatz und Garage, begrünte
Garagendächer, Grünanlagen mit
Quartiersplatz, Effizienzhaus 55 EE,
Nahwärmeversorgung mittels Wärmepumpe,
Vorrichtung für Elektromobilität, Spielstraße
im Quartier, Glasfaseranschluss

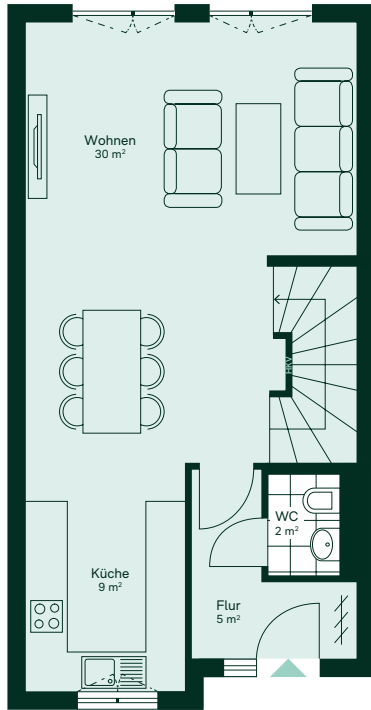


Südringtterrassen
Südring 25B
42579 Heiligenhaus

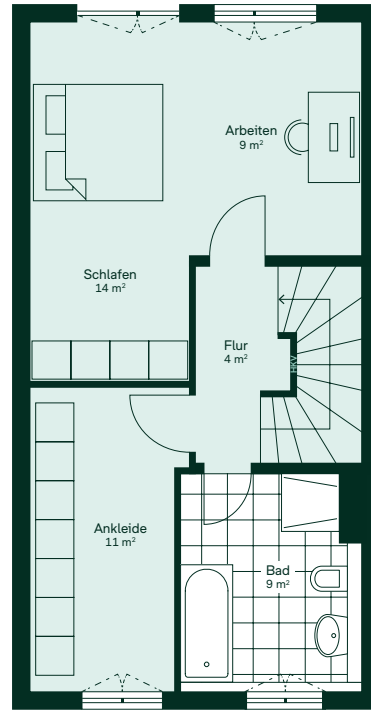


BONAVA

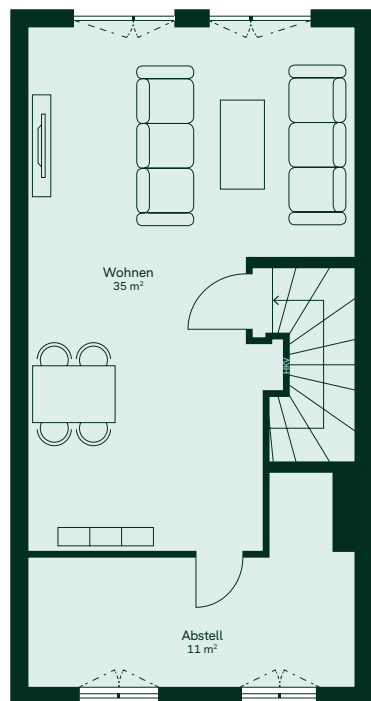
Erdgeschoss



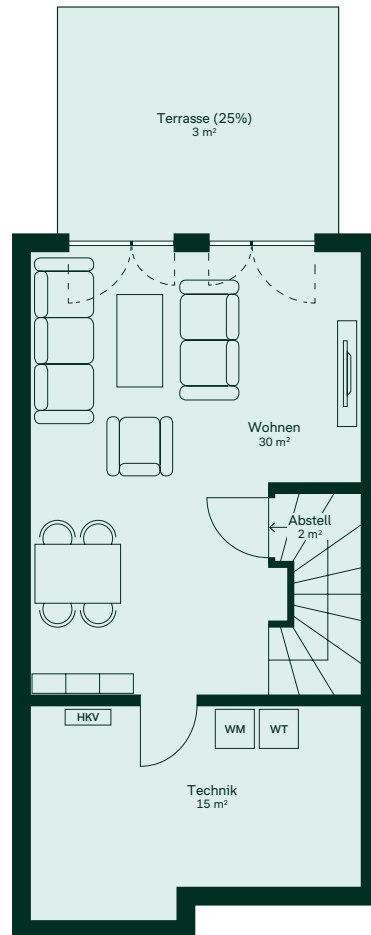
Obergeschoss



Dachgeschoss



Untergeschoss



Alle Quadratmeterangaben sind Circa-Werte.
Die Visualisierung dient der Veranschaulichung.

