



# Reihenhaus 009

5 Zimmer  
188 m<sup>2</sup> Wohn-/Nutzfläche  
172 m<sup>2</sup> Wohnfläche  
17 m<sup>2</sup> Nutzfläche  
191 m<sup>2</sup> Grundstück

Fußbodenheizung, Handtuchheizkörper,  
Fliesen, bodentiefe Fenster, elektrische  
Rollläden, Schallschutzfenster, Keller

Außenstellplatz und Garage, begrünte  
Garagendächer, Grünanlagen mit  
Quartiersplatz, Effizienzhaus 55 EE,  
Nahwärmeversorgung mittels Wärmepumpe,  
Vorrichtung für Elektromobilität, Spielstraße  
im Quartier, Glasfaseranschluss

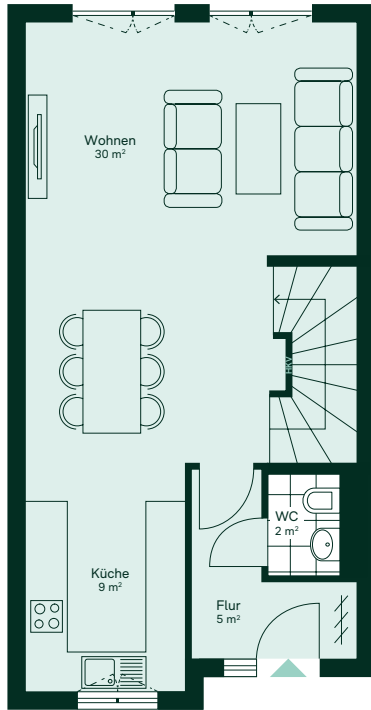


Südringtterrassen  
Südring 23C  
42579 Heiligenhaus

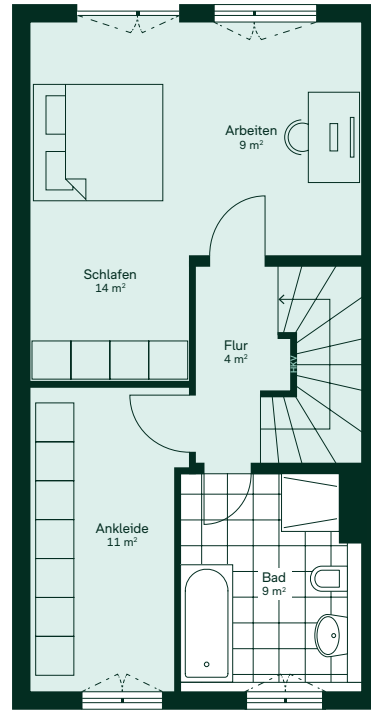


**BONAVA**

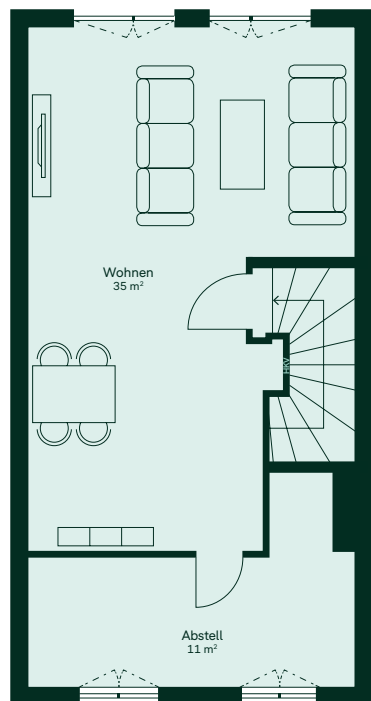
Erdgeschoss



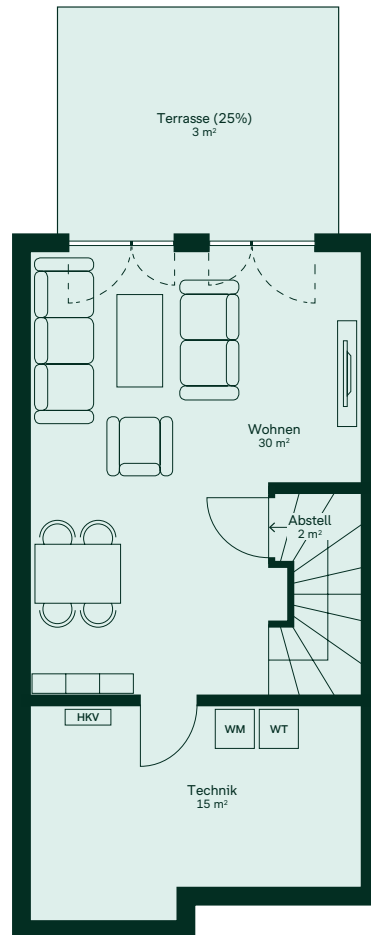
Obergeschoss



Dachgeschoss



Untergeschoss



Alle Quadratmeterangaben sind Circa-Werte.  
Die Visualisierung dient der Veranschaulichung.

