



Familienfreundliche Einfamilienhäuser

HEIDEGÄRTEN IN BERGKAMEN
BIS ZU VIER ETAGEN VOLLER MÖGLICHKEITEN



Für uns ist ein Zuhause so viel mehr als vier Wände. Gemeinsam ist das Leben leichter, und das Zuhause fühlt sich größer an. Deshalb bauen wir mehr als Häuser, wir schaffen Wohnumfelder zum Wohlfühlen – ein Zuhause, wo aus Nachbarn Freunde werden.

Inhalt



Mit einem Vollgeschoss

- 6 - Einfach drauflosleben
 - 8 - Grundrissbeispiele
-



Mit zwei Vollgeschossen

- 14 - Drei Etagen Wohlfühlatmosphäre
 - 16 - Grundrissbeispiele
-



GERÄUMIG UND MODERN

Mit einem Vollgeschoss

Nur Sie wissen, wie viel Platz Ihr Leben benötigt. Umso besser, dass Sie in den Heidegärten die Wahl haben. Die Einfamilienhäuser mit zwei Wohngeschossen und ausgebautem Dachstudio überzeugen durch ihre offenen Grundrisse und bieten so beste Voraussetzungen für einen entspannten Familienalltag. Sollten Sie den Wunsch nach mehr Freiraum verspüren, dann entscheiden Sie sich doch für ein Zuhause samt Untergeschoss.

Einfach drauflosleben



Einrichten leicht gemacht

Eine große Sofalandschaft macht sich in dieser Ecke des Wohnbereichs doch gut. Vielleicht kommt dort aber auch das Bücherregal viel besser zur Geltung. Ein großer, runder Esstisch und eine Kochinsel wären ebenfalls richtig toll. Wie Ihre Wohnideen auch aussehen, im Erdgeschoss Ihres neuen Zuhauses können Sie diese ganz einfach in die Tat umsetzen. Die geräumige, offene Küche zum großzügigen Wohn- und Essbereich bietet Ihnen dazu alle Möglichkeiten. Der kleine Abstellraum unter der Treppe und der Heizungsraum sorgen zudem dafür, dass Ihrem entspannten Familienleben im wahrsten Wortsinne nichts im Wege steht.

Angenehm bequem

Es ist schon äußerst praktisch, dass Sie Ihren Nachwuchs beim Spielen im Garten auch dann im Blick haben, wenn Sie in der Küche das Mittagessen zubereiten. Den bodentiefen Fenstern und der offenen Küche sei dank. Als noch praktischer erweist sich in vielen Momenten auch das Gästebad im Erdgeschoss. Beispielsweise, wenn es vor dem Essen ans Händewaschen geht oder aber Freunde oder Nachbarn bei Ihnen zu Gast sind. Je geselliger es bei Ihnen zugeht, desto mehr werden Sie Ihr großzügig bemessenes Zuhause schätzen. Die energieschonende Bauweise nach KfW-55-Standard trägt ebenso zu Ihrer Wertschätzung bei.

Gemütlich und flexibel

Das Obergeschoss ist die Ruhezone Ihres neuen Zuhauses. Hier befindet sich das große Bad mit bodengleicher Dusche und Badewanne. Zudem stehen Ihnen neben einem großen Schlafzimmer noch zwei weitere Räume zur Verfügung. Ob Sie diese für die Kinder, Gäste oder zum Arbeiten nutzen, liegt ganz an Ihrer Familiensituation und Ihren Bedürfnissen. Darüber hinaus finden Sie unter dem Satteldach Ihres Einfamilienhauses noch mehr Platz. Das zusätzliche Zimmer unter den Dachschrägen kann Ihnen als Stauraum oder aber als Hobbyzimmer dienen. So lassen sich Familienleben und Freizeit noch besser vereinen.



Mit den Jüngsten im Garten im Pool planschen, ist einfach schön.

Schöne Aussicht
Im großen, hellen Schlafzimmer lässt es sich herrlich träumen.



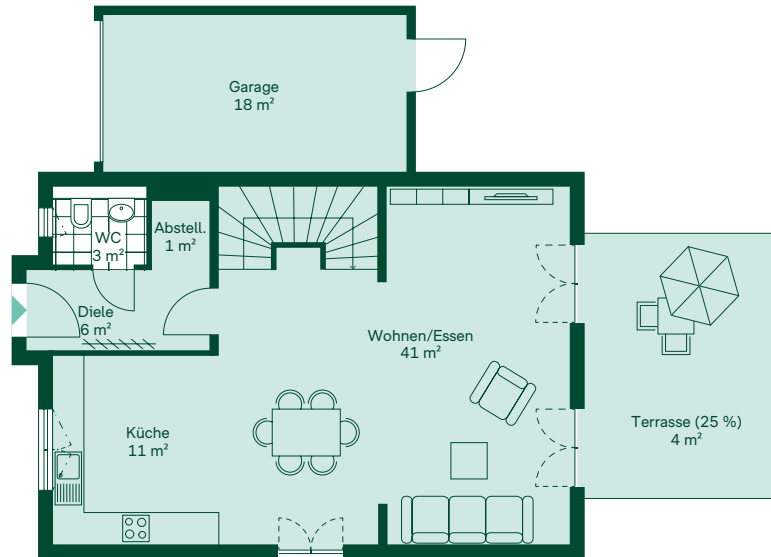
Morgens, wenn die Sonne aufgeht, haben Sie einen Platz in der ersten Reihe.

5 Zimmer 195 m² Wohn-/Nutzfläche

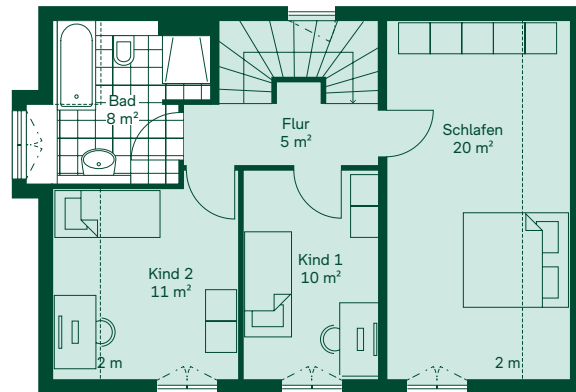
Einfamilienhaus 037

137 m² Wohnfläche
59 m² Nutzfläche
424 m² Garten
barrierefrei

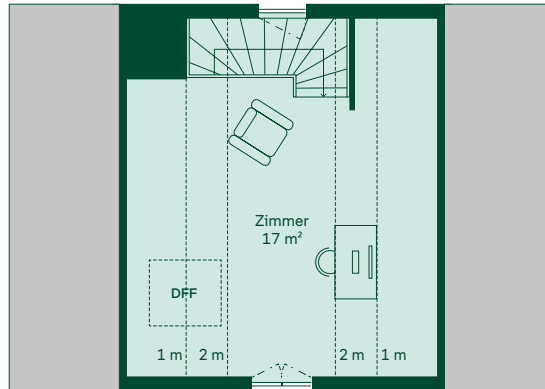
Erdgeschoss



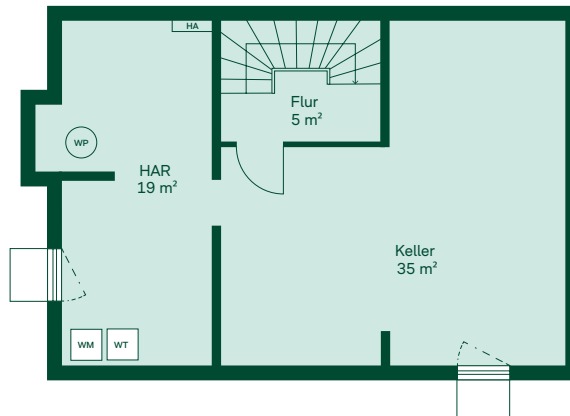
1. Obergeschoss



Dachgeschoss



Keller







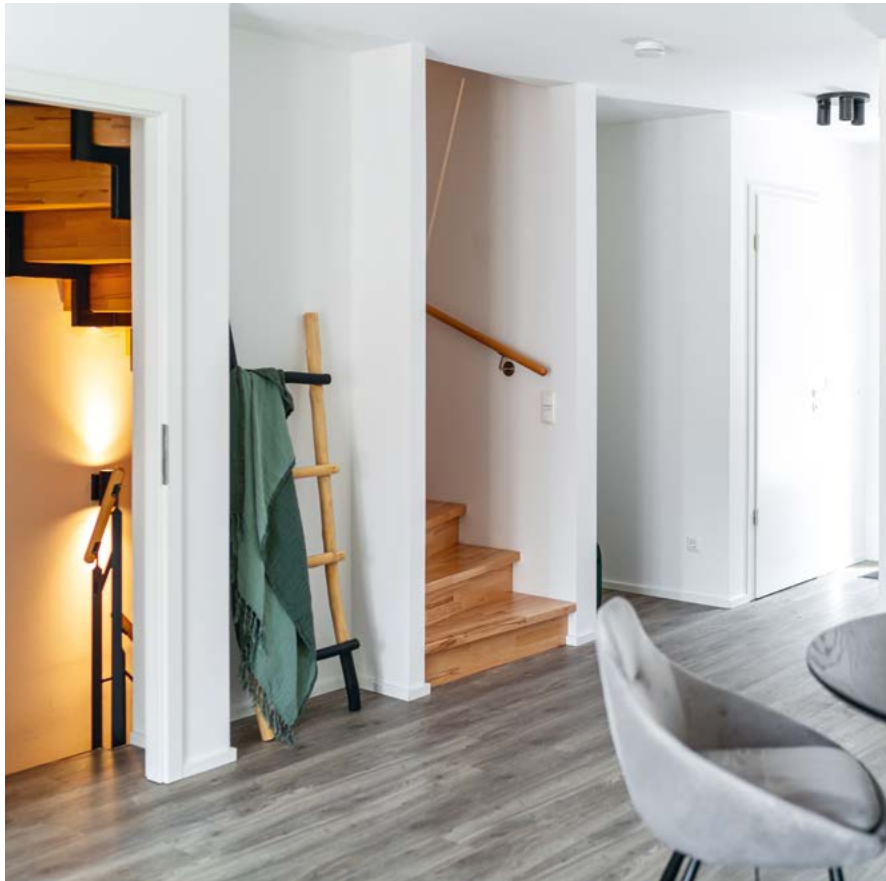


GERÄUMIG UND MODERN

Mit zwei Vollgeschossen

Möchten Sie in Ihrem neuen Zuhause noch mehr Platz zur Verfügung haben? Gut, dass Sie sich auch bei den Häusern mit zwei Vollgeschossen für eine Variante mit zusätzlichem Untergeschoss entscheiden können. Von dieser Wahl unberührt bleibt die Tatsache, dass Ihr neues Einfamilienhaus Ihnen in jedem Fall einen modernen und komfortablen Rückzugsort für die ganze Familie bietet.

Drei Etagen Wohlfühlatmosphäre



Viele Optionen

Viel Stauraum und Arbeitsfläche entspannen den Alltag ungemein. Auch in Ihrem Einfamilienhaus ohne Keller haben Sie davon jede Menge zur Verfügung, beispielsweise im Heizungsraum neben der Eingangstür oder in der großen, offenen Küche. Wenn Sie sich für die Variante mit Untergeschoss entscheiden, finden Sie den Heizungsraum nicht neben der Eingangstür, sondern in größerer Ausführung im Keller. Zusätzlich stehen Ihnen dort noch zwei weitere große Räume zur Verfügung. Während Sie im Heizungsraum die Wäsche waschen, können Sie gleich nebenan etwa eine Speisekammer und einen Hobbyraum einrichten.

Gemeinsam entspannen

Machen Sie es sich bequem. Sei es auf Ihrer Liege im Garten oder auf der großen Terrasse. Und wenn das Wetter mal nicht so mitspielt, lassen Sie sich eben auf dem gemütlichen Sofa im großen Wohn- und Essbereich nieder. Das Erdgeschoss bietet so viel Platz, dass es Ihnen die ganze Familie zur selben Zeit gleichtun kann. Überhaupt erleben Sie hier viele gemeinsame Momente. Dank der offenen Küche ist dies auch während der Zubereitung des Abendessens der Fall. Und weil Sie hier eben so viel Platz haben und zudem ein Gästebad Ihr Eigen nennen, sind auch Freunde und Nachbarn immer herzlich willkommen.

Praktisch und gemütlich

Das Dachgeschoss ist ein echtes Plus in Ihrem neuen Zuhause. Hier können Sie eine ganze Etage nach Ihren Vorstellungen herrichten. Ein Raum, in dem die Dachfenster für eine helle, angenehme Atmosphäre sorgen. Eine Etage tiefer, im Obergeschoss, kommen Sie immer ganz leicht zur Ruhe. Sei es bei einem ausgiebigen Schaumbad im schicken Badezimmer mit zusätzlicher bodengleicher Dusche oder in den drei übrigen Räumen: Ob diese ausschließlich als Schlaf- und Kinderzimmer genutzt werden oder es noch Platz für ein Arbeits- oder Gästezimmer gibt, hängt ganz von Ihrer familiären Situation ab.



Gemüse und Kräuter aus dem eigenen Garten schmecken doch immer am besten.

Viel Platz für Hobbys
Das helle Dachgeschoss wird zu Ihrem Lieblingsrückzugsort.



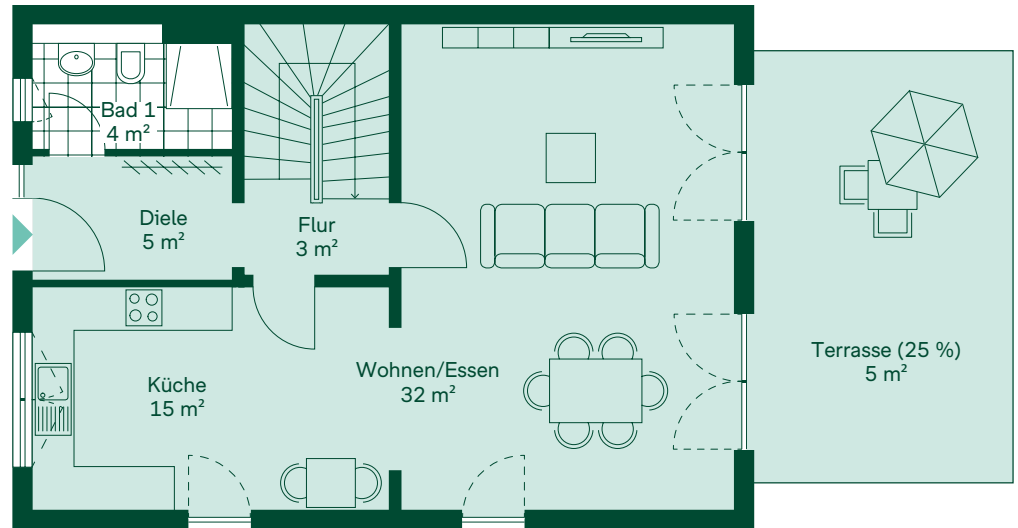
Vielleicht entdecken Sie hier ja Ihre kreative Ader und schreiben ein Buch.

5 Zimmer 215 m² Wohn-/Nutzfläche

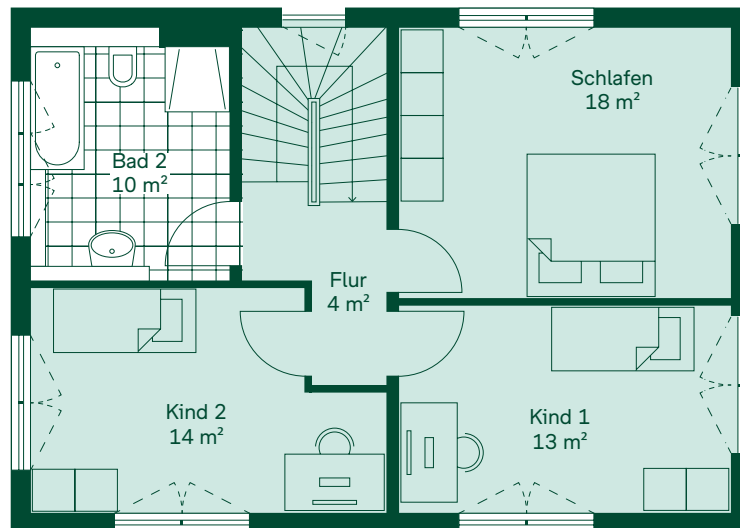
Einfamilienhaus 019

157 m² Wohnfläche
58 m² Nutzfläche
550 m² Garten
barrierefrei

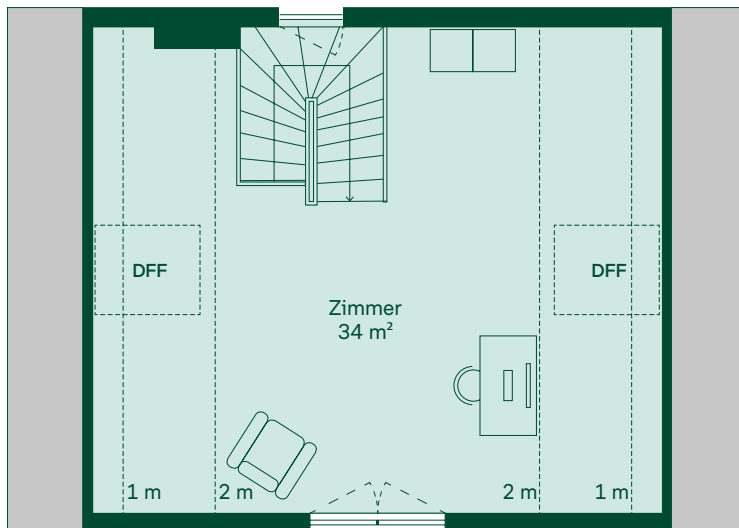
Erdgeschoss



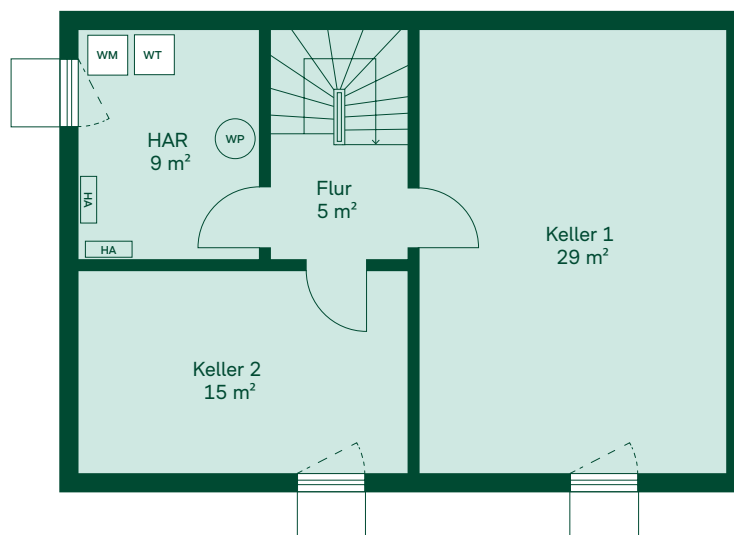
1. Obergeschoss



Dachgeschoss



Keller







MEIN ZUHAUSE AUF EINEN BLICK

Immobilientyp	Anzahl der Zimmer	Flächen
6 Einfamilienhäuser	5	136-157 m ² Wohnfläche 138-215 m ² Wohn-/Nutzfläche
Ausstattung	Energiedaten	Standort
Badewanne, bodengleiche Dusche, Gäste-WC, große Terrasse, Begrünung des Garagendaches	KfW-55-Standard, Energieeffizienz durch Fernwärme aus Biomasseheizkraft	Heidegärten Berliner Straße 47 59192 Bergkamen

Ressourcen- und klimaschonend, da auf 100% Recyclingpapier klimaneutral gedruckt.

Bildnachweise: S. 7: Pontus Orre; S. 15: Maskot; S. 19 iStock: Lisa5201.

Zusätzlich wurden Bilder und Visualisierungen von Bonava verwendet.

Haftungsausschluss: Alle Angaben und Darstellungen wurden mit größter Sorgfalt ausgesucht und auf ihre Richtigkeit zum Zeitpunkt der Prospektherausgabe hin überprüft. Eine Gewähr für die Vollständigkeit und Richtigkeit aller Informationen wird nicht übernommen. Das Bild- und Planmaterial dient zum Teil der vorläufigen Illustration des Vorhabens. Abweichungen in einem späteren Planungsstadium bleiben ausdrücklich vorbehalten. Alle Quadratmeterangaben sind Circa-Werte. Stand: August 2021.