



## Doppelhaus 028

Kirschgärten, Holunderweg/Castroper Straße, 45665 Recklinghausen

virtueller Rundgang



QR-Code scannen oder [hier klicken](#)

### Mein Zuhause auf einen Blick

4 Zimmer  
170 m<sup>2</sup> Wohn-/Nutzfläche  
124 m<sup>2</sup> Wohnfläche  
46 m<sup>2</sup> Nutzfläche  
247 m<sup>2</sup> Grundstück

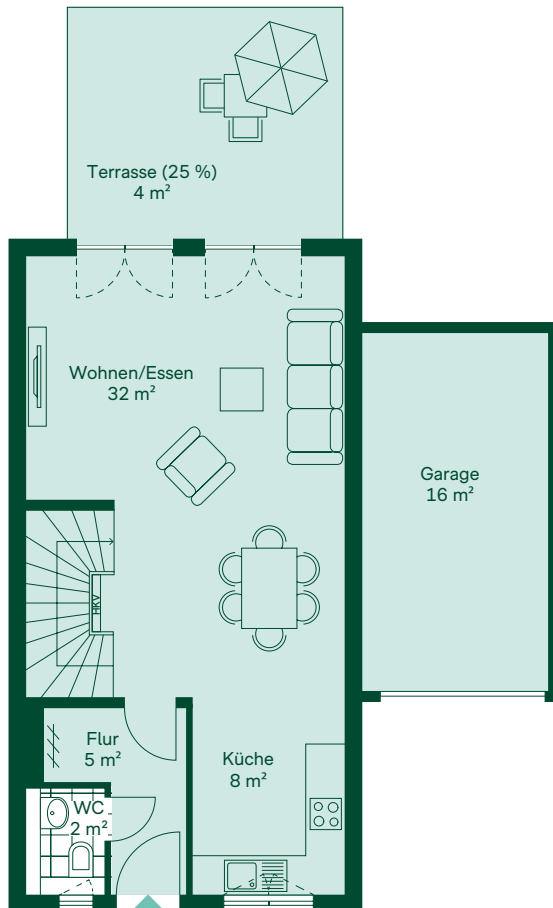
### Ausstattung

Fußbodenheizung, bodentiefe Fenster, elektrische Rollläden im Erdgeschoss, Keller, Garage und Stellplatz

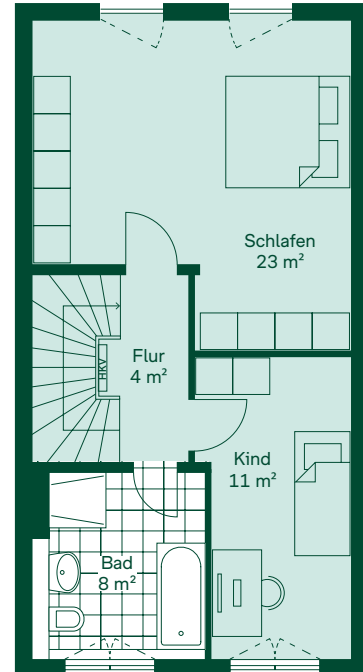
### Wohnumfeld

Effizienzhaus-Stufe 55 EE (Erneuerbare Energien), Wärmekonzept mit Pellets, Spielplatz, reichhaltige Baumbepflanzung

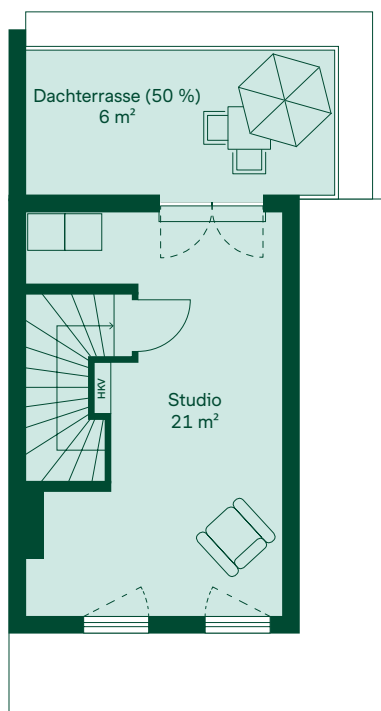
## Erdgeschoss



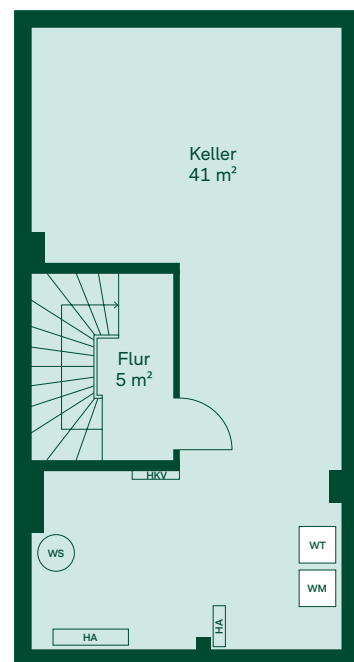
## Obergeschoss



## Dachgeschoss



## Untergeschoss



Alle Quadratmeterangaben sind Circa-Werte.  
Die Visualisierung dient der Veranschaulichung.

