



Reihenhaus 002

Kirschgärten, Holunderweg/Castroper Straße
45665 Recklinghausen

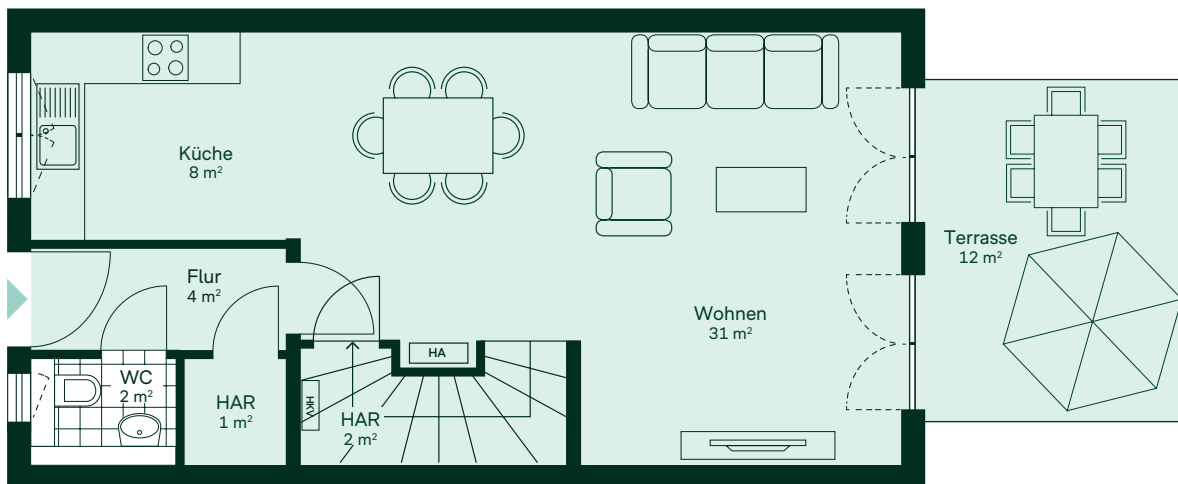
3 Zimmer
124 m² Wohn-/Nutzfläche
94 m² Wohnfläche
30 m² Nutzfläche
143 m² Grundstück
12 m² Stellplatzgrundstück

Fußbodenheizung, bodentiefe Fenster,
elektrische Rollläden im Erdgeschoss,
zwei Stellplätze, einer auf einem
separatem Grundstück

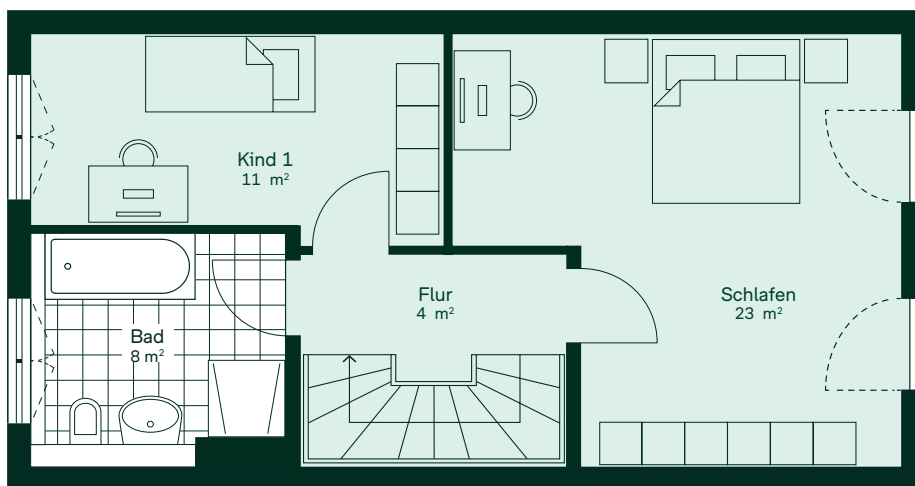
Effizienzhaus-Stufe 55 EE (Erneuerbare
Energien), Wärmekonzept mit Pellets,
Spielplatz, reichhaltige Baumbepflanzung



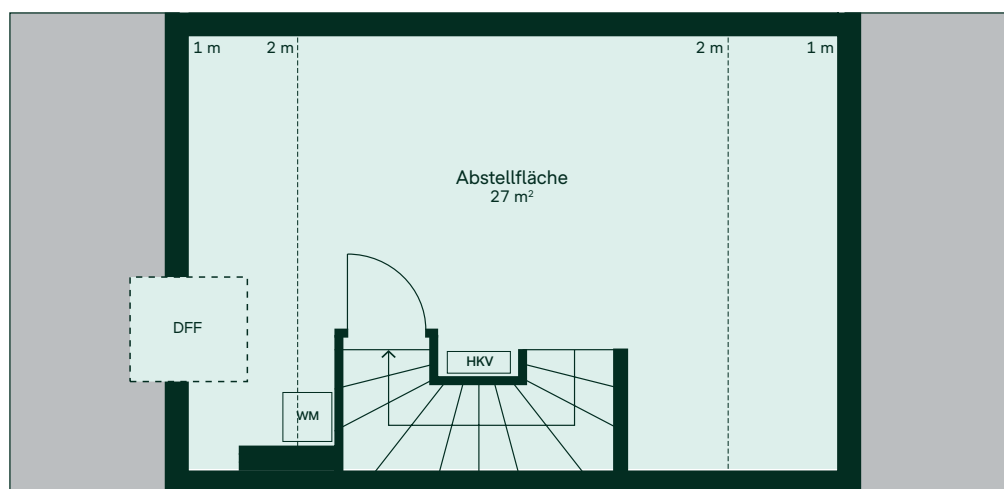
Erdgeschoss



1. Obergeschoss



2. Obergeschoss



Alle Quadratmeterangaben sind Circa-Werte.
Die Visualisierung dient der Veranschaulichung.

