



# Reihenhaus 004

Kirschgärten, Holunderweg/Castroper Straße  
45665 Recklinghausen

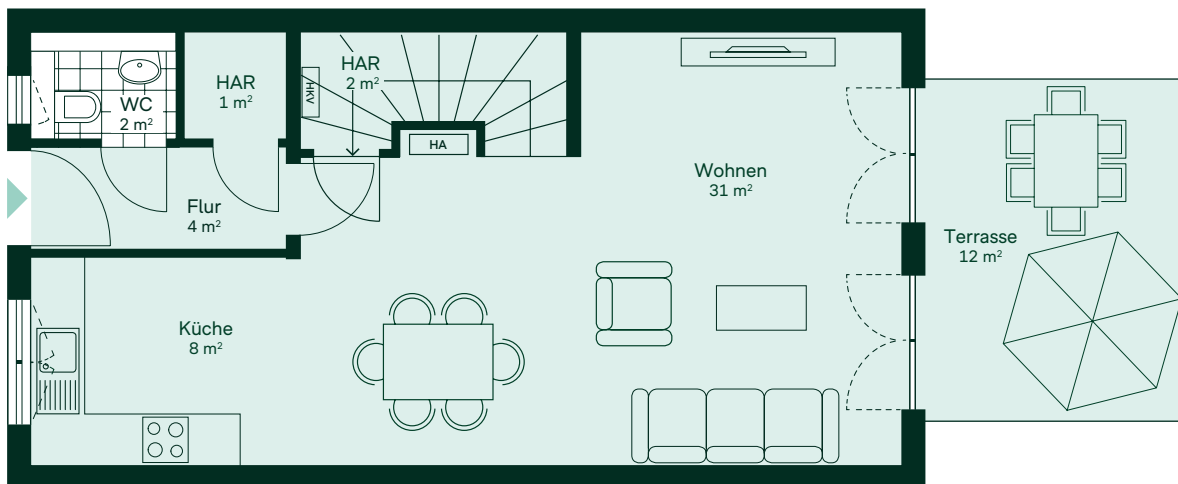
3 Zimmer  
124 m<sup>2</sup> Wohn-/Nutzfläche  
94 m<sup>2</sup> Wohnfläche  
30 m<sup>2</sup> Nutzfläche  
143 m<sup>2</sup> Grundstück  
12 m<sup>2</sup> Stellplatzgrundstück

Fußbodenheizung, bodentiefe Fenster,  
elektrische Rollläden im Erdgeschoss,  
zwei Stellplätze, einer auf einem  
separatem Grundstück

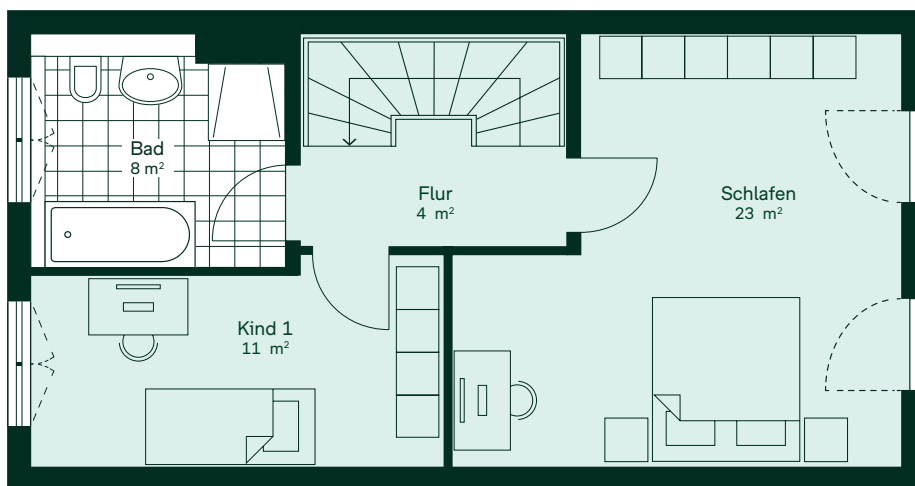
Effizienzhaus-Stufe 55 EE (Erneuerbare  
Energien), Wärmekonzept mit Pellets,  
Spielplatz, reichhaltige Baumbepflanzung



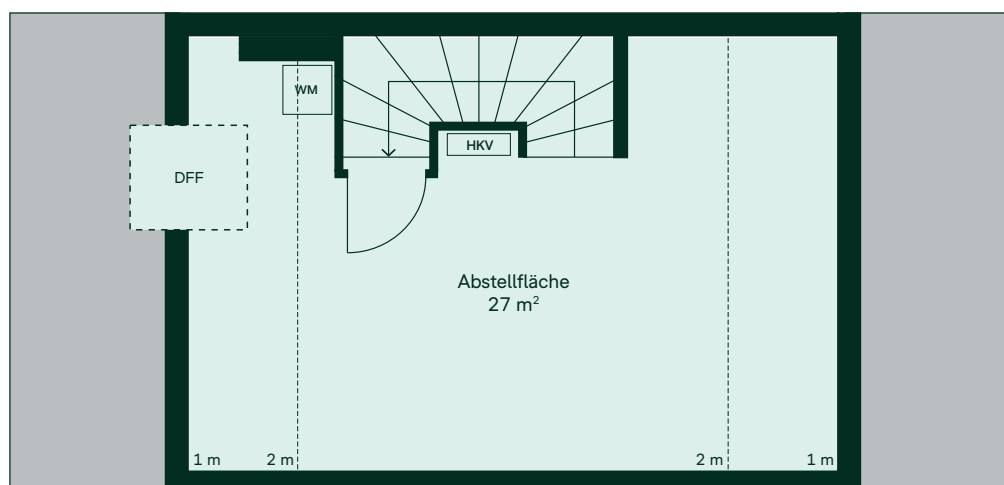
## Erdgeschoss



## 1. Obergeschoss



## 2. Obergeschoss



Alle Quadratmeterangaben sind Circa-Werte.  
Die Visualisierung dient der Veranschaulichung.

