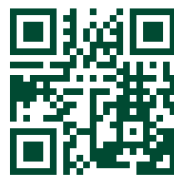




Eigentumswohnung 010

Sandbachquartier, Auf dem Kolksbruch 17, 40724 Hilden

Hereinspaziert



Mein Zuhause auf einen Blick

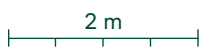
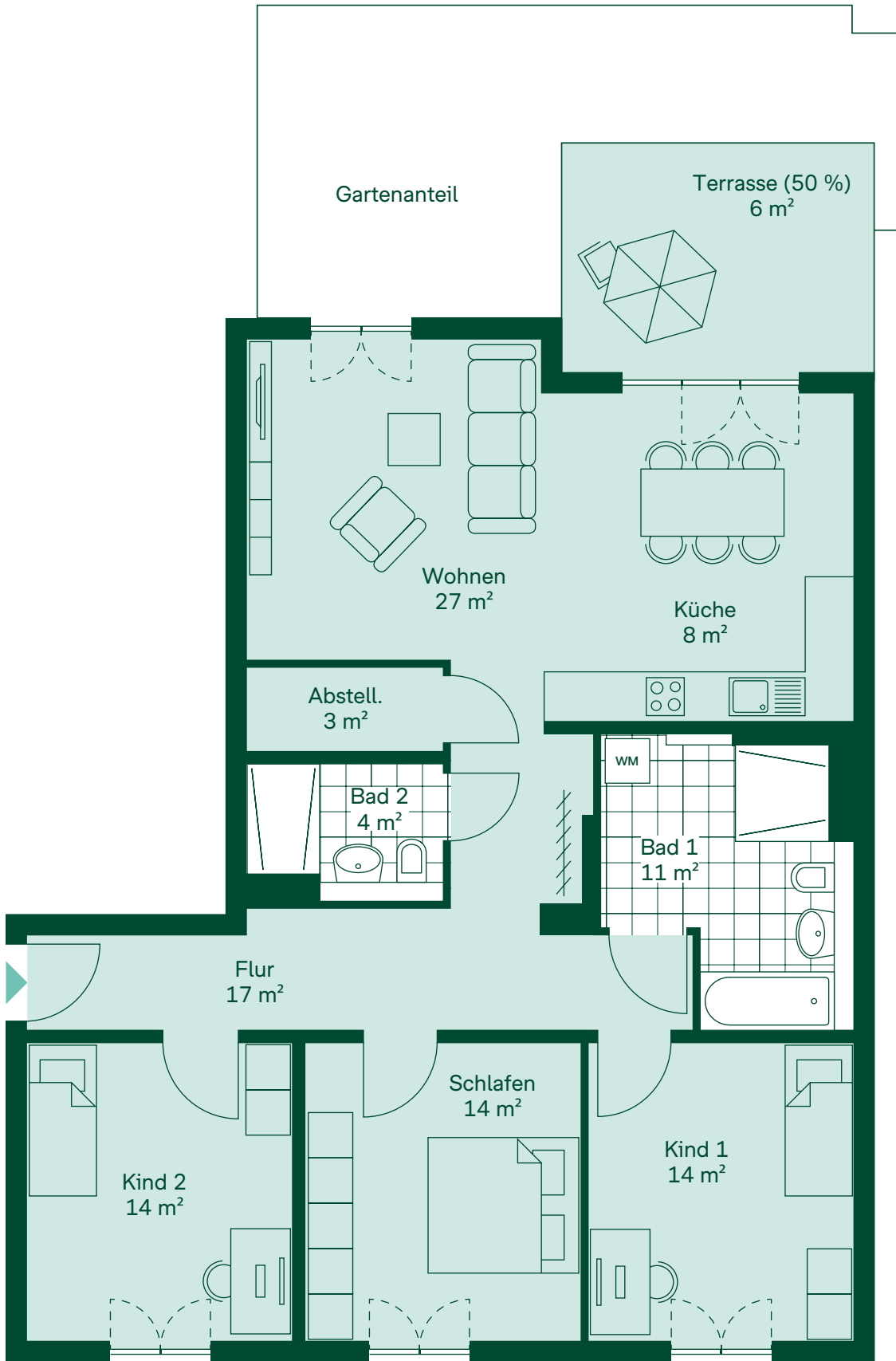
4 Zimmer, Erdgeschoss
126 m² Wohn-/Nutzfläche
118 m² Wohnfläche
8 m² Nutzfläche
Gartenanteil

Ausstattung

Vinylboden, Fußbodenheizung,
bodentiefe Fenster, elektrische
Rollläden, bodengleiche Dusche,
Keller, Tiefgaragenstellplatz,
barrierefrei

Wohnumfeld

grünes Wohnquartier mit üppiger
Bepflanzung, autofreier Garten-
bereich mit Kinderspielbereich
und Sitzbänken, Bouleplatz und
Fahrradreparaturstation



Alle Quadratmeterangaben sind Circa-Werte.
Die Visualisierung dient der Veranschaulichung.

