



Eigentumswohnung 026

Sandbachquartier, Auf dem Kolksbruch 15, 40724 Hilden

Hereinspaziert



Mein Zuhause auf einen Blick

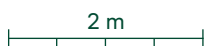
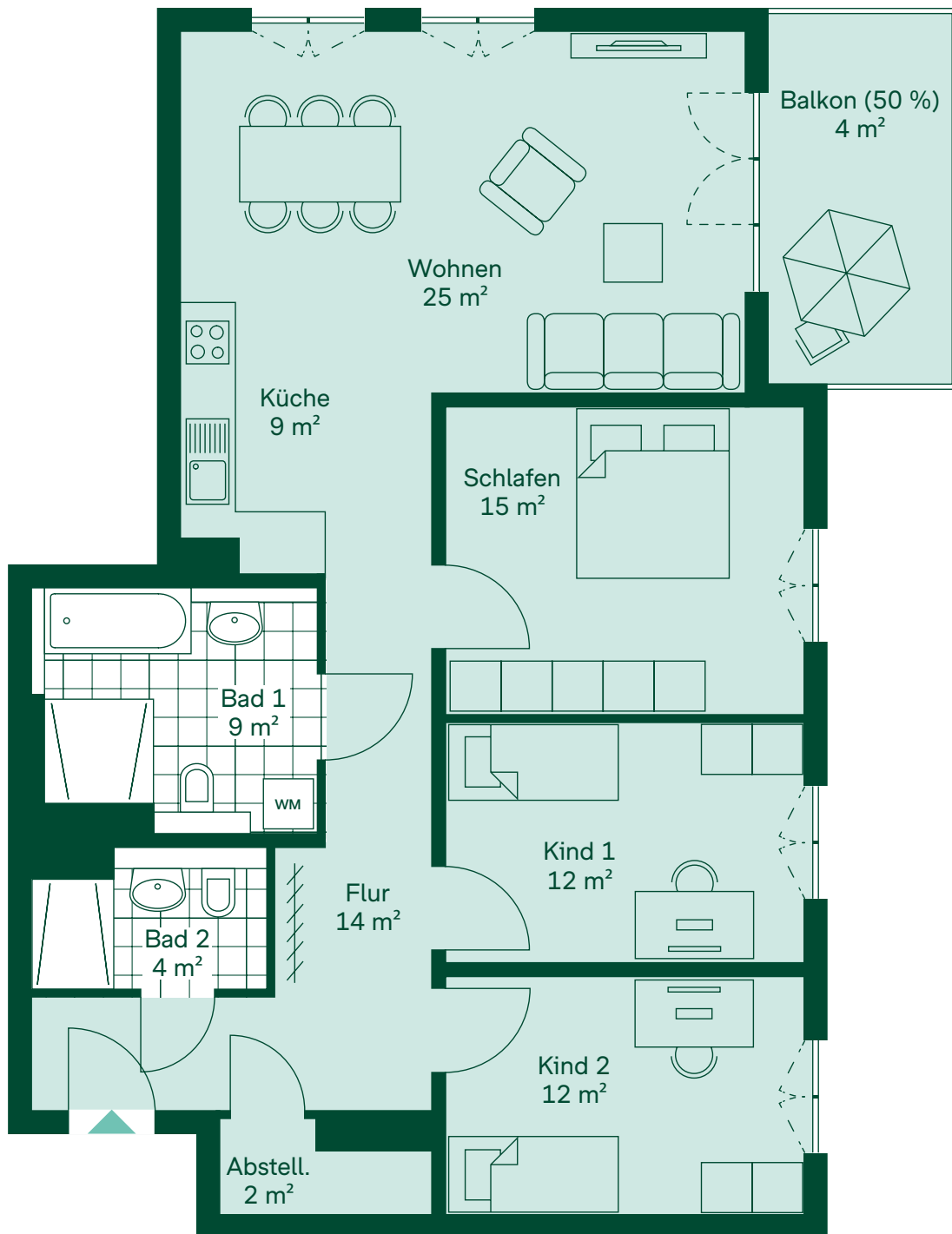
4 Zimmer, 2. Obergeschoss
110 m² Wohn-/Nutzfläche
106 m² Wohnfläche
4 m² Nutzfläche

Ausstattung

Vinylboden, Fußbodenheizung,
bodentiefe Fenster, elektrische
Rollläden, bodengleiche Dusche,
Keller, Tiefgaragenstellplatz,
barrierefrei

Wohnumfeld

grünes Wohnquartier mit üppiger
Bepflanzung, autofreier Garten-
bereich mit Kinderspielbereich
und Sitzbänken, Bouleplatz und
Fahrradreparaturstation



Alle Quadratmeterangaben sind Circa-Werte.
Die Visualisierung dient der Veranschaulichung.

